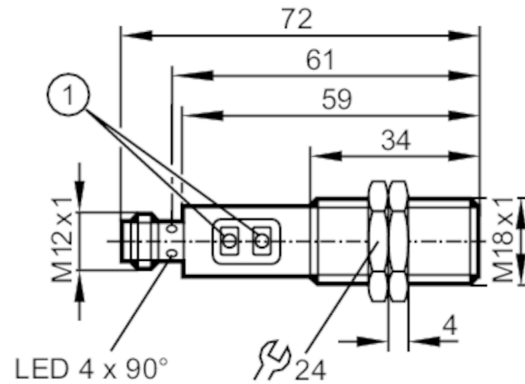


OGH700



LASER taster

OGHLFPKG/US100



1 programmeerknoppen



Producteigenschappen

Lichtsoort	rood licht
Laserklasse	1
Behuizing	cilindrisch schroefdraad

Toepassingsgebied

Bijzondere eigenschappen	Achtergrondonderdrukking
Functieprincipe	Taster fotocel

Elektrische eigenschappen

Voedingsspanning [V]	10...36 DC
Stroomopname [mA]	15
Beschermklasse	II
Ompoolbeveiligd	ja
Lichtsoort	rood licht
Golflengte [nm]	655
Typ. levensduur [h]	50000

Uitgangen

Elektrische uitvoering	PNP
Uitgangsfunctie	licht-/donkerschakelend; (programmeerbaar)
Max. spanningsval schakeluitgang DC [V]	2,5
Continue stroombelasting van schakeluitgang DC [mA]	200
Schakelfrequentie DC [Hz]	1000
Kortsluitbeveiliging	ja
Uitvoering kortsluitbeveiliging	pulserend
Beschermd tegen overbelasting	ja

Bereik

Tastbereik [mm]	20...200; (wit papier 200 x 200 mm 90 % reflectie)
-----------------	--

OGH700



LASER taster

OGHLFPKG/US100

Bereik object wit (90 % reflectie)	[mm]	20...200
Bereik object grijs (18 % reflectie)	[mm]	20...100
Bereik object zwart (6 % reflectie)	[mm]	20...70
Bereik instelbaar		ja
Diameter van het kleinst te detecteren object	[mm]	1,5
Max. lichtvlek diameter	[mm]	1,2
Achtergrondonderdrukking aanwezig		ja

Omgevingsvariabelen

Omgevingstemperatuur	[°C]	-10...60
Beschermklasse		IP 65; IP 67

Toelatingen / testen

EMC	EN 60947-5-2	
Laserklasse		1
Verwijzing laserklasse	Pas op!:	laserlicht
	laserklasse:	1
		EN / IEC60825-1:2007
		EN / IEC60825-1:2014
		Complies with 21 CFR 1040.10 except for conformance with IEC 60825-1 Ed. 3, as described in Laser Notice No. 56, dated May 8, 2019.
MTTF	[jaren]	485

Mechanische eigenschappen

Gewicht	[g]	62,3
Behuizing		cilindrisch schroefdraad
Afmetingen	[mm]	M18 x 1 / L = 72
Schroefdraadtype		M18 x 1
Materialen		1.4404 (roestvast staal / 316L); PA (polyamide); LCP; EPDM; TPU
Materiaal optiek		PMMA

Aanwijzen / bedienelementen

Weergave	schakelstatus	1 x LED, geel
----------	---------------	---------------

Toebehoren

Leveringsomvang		bevestigingsmoeren: 2
-----------------	--	-----------------------

Opmerkingen

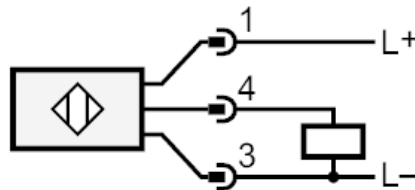
Opmerkingen		bedrijfsspanning "supply class 2" volgens cULus
Verpakkingseenheid		1 stuk

Elektrische aansluiting

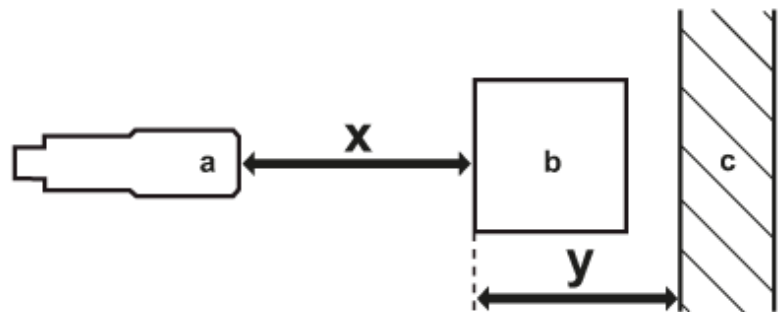
Connector: 1 x M12; codering: A



Aansluiting



Diagrammen en curves



- a: sensor
- b: object
- c: achtergrond
- x: afstand sensor / object [mm]
- y: min. afstand object / achtergrond [mm]

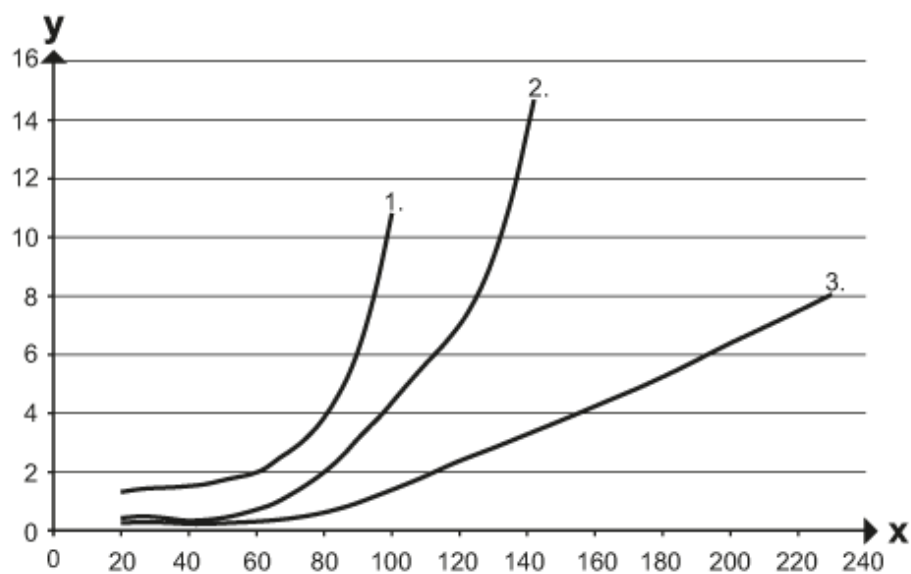
OGH700



LASER taster

OGHLFPKG/US100

nauwkeurigheidskarakteristiek



x: afstand sensor / object [mm]

y: min. afstand object / achtergrond [mm]

1 = object zwart (6 % reflectie) , achtergrond wit (90 % remission)

2 = object grijs (18 % reflectie) , achtergrond wit (90 % remission)

3 = object wit (90 % reflectie) , achtergrond wit (90 % remission)