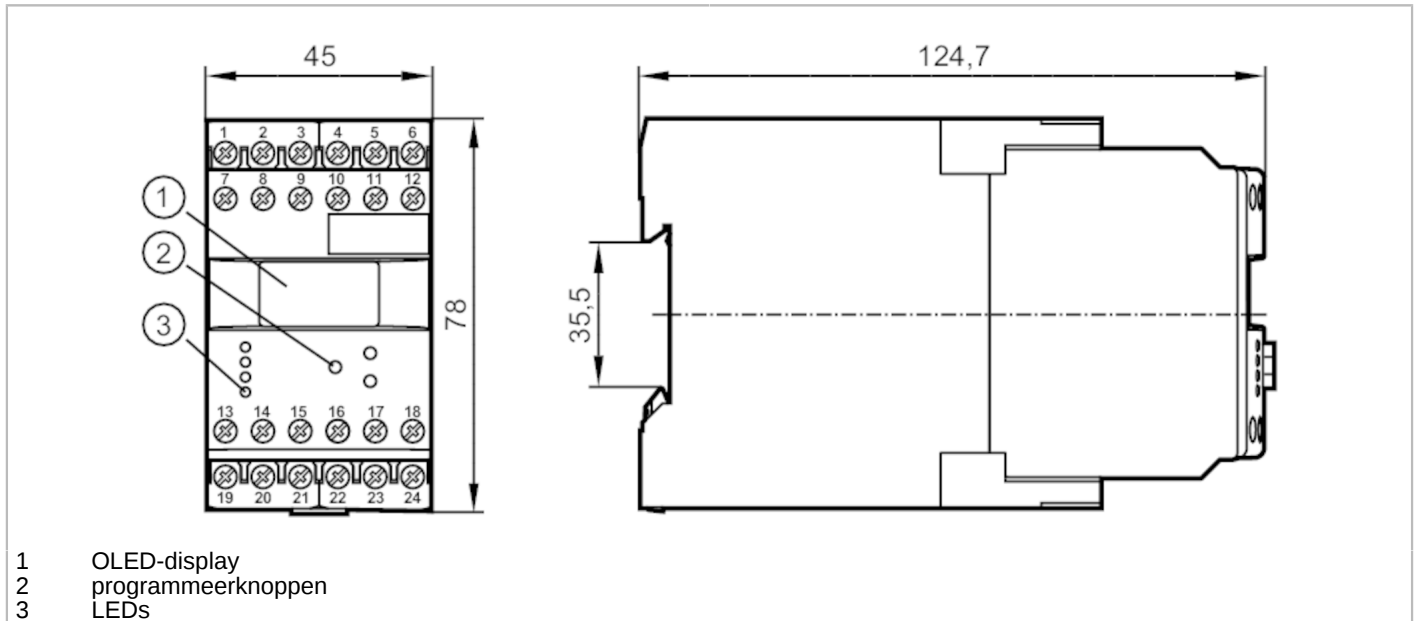


DD2503



Monitor voor toerentalbewaking

MONITOR/FR-1 /110-240VAC/DC



- 1 OLED-display
- 2 programmeerknoppen
- 3 LEDs



Producteigenschappen	
Behuizing	rechthoekig
Afmetingen [mm]	78 x 45 x 124,7
Toepassingsgebied	
Uitvoering	behuizing voor DIN rail
Applicatie	impulsmonitor met microprocessor voor frequentie; toerental; snelheid; machinecycli
Elektrische eigenschappen	
Nominale spanning AC [V]	110...240
Nominale spanning DC [V]	27
Nominale spanningstolerantie [%]	< 10
Nominale spanningstolerantie 2 [%]	20...10
Nominale frequentie AC [Hz]	50...60
Opgenomen vermogen [W]	3
Externe voeding voor sensoren DC [V]	19,6...27,7; (SELV, ≤ 15 mA)
In- / uitgangen	
Aantal in- en uitgangen	Aantal analoge uitgangen: 1; Aantal relaisuitgangen: 2
Uitgangen	
Aantal relaisuitgangen	2
Contactbelasting	6 A (250 V AC, 30 V DC); B300, R300; (ohmse last)
Aantal analoge uitgangen	1
Analoge uitgangsstroom [mA]	4...20
Max. belasting [Ω]	500; (min. last : 20 [Ω])
Meet- / instelbereik	
Instelbereik Hz [Hz]	0,1...1000

DD2503



Monitor voor toerentalbewaking

MONITOR/FR-1 /110-240VAC/DC

Instelbereik	[Imp/min]	1...60000
Omgevingsvariabelen		
Omgevingstemperatuur	[°C]	-40...60
Opslagtemperatuur	[°C]	-40...85
Max. toelaatbare relatieve luchtvochtigheid	[%]	80; (40 °C: 50 %)
Beschermklasse		IP 50
Beschermklasse aansluitklemmen		IP 20
Vervuilingsgraad		2
Toelatingen / testen		
EMC	EN 61010	2011
	EMV 89/336/EWG	
	EN 61000-6-2	2005
	EN 61000-6-4	2007
MTTF	[jaren]	152
Mechanische eigenschappen		
Gewicht	[g]	381,5
Behuizing		rechthoekig
Wijze van montage		DIN-rail montage; (TH35 (EN 60715))
Afmetingen	[mm]	78 x 45 x 124,7
Materialen		behuizing: kunststof
Aanwijzen / bedienelementen		
Weergave		OLED-display, 128 x 64 pixels verlicht
	schakelstatus	LED, groen
Opmerkingen		
Opmerkingen		Het apparaat is overeenkomstig de overspanningsrichtlijn categorie II
Verpakkingseenheid		1 stuk



Monitor voor toerentalbewaking

MONITOR/FR-1 /110-240VAC/DC

Elektrische aansluiting

Dubbel uitgevoerde klemmenkast: 2 x ...2,5 mm²; AWG 14

1	DC Aansluitspanning (L-)
2	DC Aansluitspanning (L+)
3	voeding Transistoruitgangen (L+)
4	Sensorsignaal pnp
5	DC Sensorvoeding (L+)
6	DC Sensorvoeding (L-)
7	AC Aansluitspanning (L)
8	AC Aansluitspanning (N)
9	niet in gebruik
10	Sensorsignaal npn
11	niet in gebruik
12	niet in gebruik
13	Relais 1 middencontact
14	Relais 1 werkcontact
15	Relais 1 rustcontact
16	Transistoruitgang 1 pnp
17	reset 1 pnp
18	reset 2 pnp
19	Relais 2 middencontact
20	Relais 2 werkcontact
21	Relais 2 rustcontact
22	analoge uitgang (+)
23	analoge uitgang (-)
24	Transistoruitgang 2 pnp